

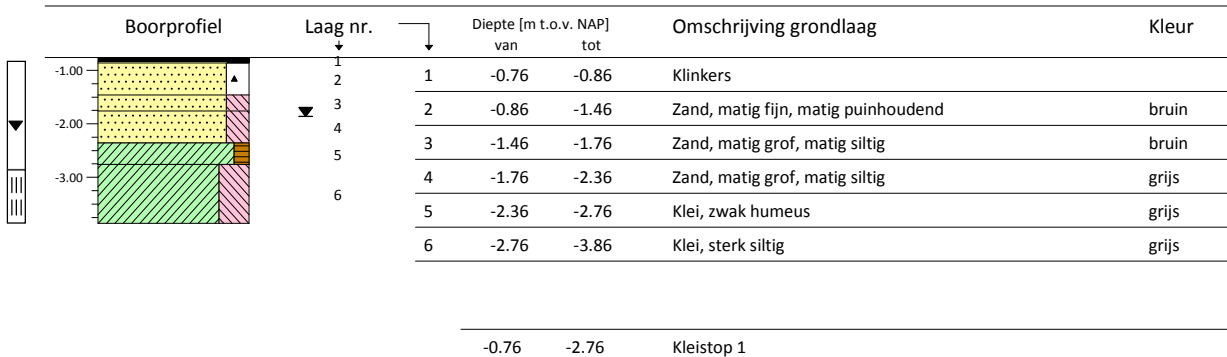
Bijlage B

Boorstaten

Opdracht : 1701390
 Plaats : Poortugaal
 Project : Zetting Valckesteyn

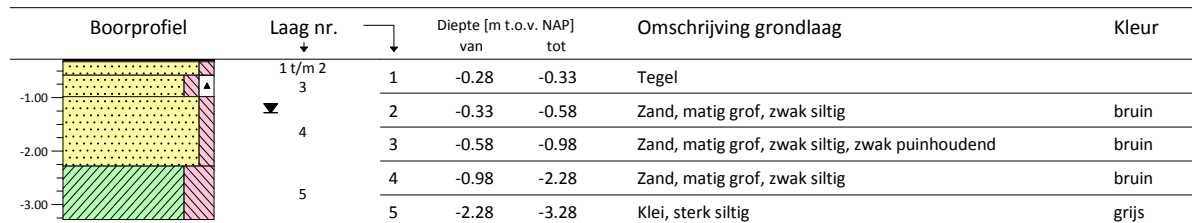
BORING : 1

Datum : 22-06-2017 X : 86529.770 Boormeester : AK
 GWS : NAP -1.86 m Y : 431253.310 Beschrijver : AK
 Maaiveld : NAP -0.76 m Norm : NEN5104
 Opmerking : -



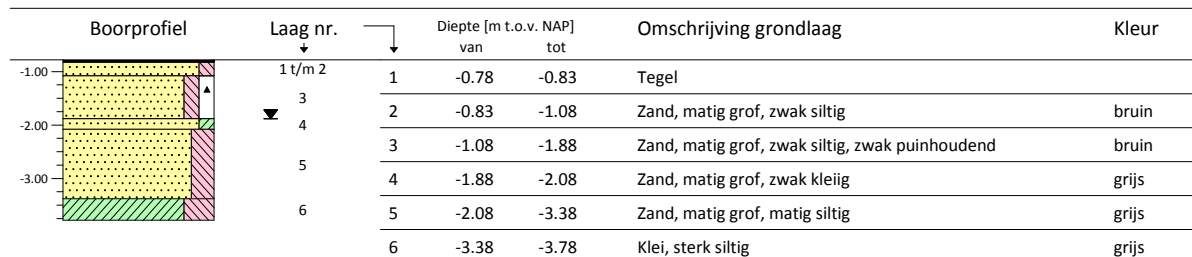
BORING : 2

Datum : 22-06-2017 X : 86634.320 Boormeester : AK
 GWS : NAP -1.28 m Y : 431235.790 Beschrijver : AK
 Maaiveld : NAP -0.28 m Norm : NEN5104
 Opmerking : -



BORING : 3

Datum : 22-06-2017 X : 86782.440 Boormeester : AK
 GWS : NAP -1.88 m Y : 431184.980 Beschrijver : AK
 Maaiveld : NAP -0.78 m Norm : NEN5104
 Opmerking : -



Opdracht : 1701390
 Plaats : Poortugaal
 Project : Zetting Valckesteyn

BORING : 4

Datum : 22-06-2017 X : 86591.180 Boormeester : AK
 GWS : NAP -1.57 m Y : 431157.580 Beschrijver : AK
 Maaiveld : NAP -0.47 m Norm : NEN5104
 Opmerking : -

Boorprofiel	Laag nr.	Diepte [m t.o.v. NAP]		Omschrijving grondlaag	Kleur
		van	tot		
	1	-0.47	-0.52	Tegel	
	2	-0.52	-0.67	Zand, matig grof, matig siltig	bruin
	3	-0.67	-0.87	Zand, matig grof, matig siltig, zwak puinhoudend	bruin
	4	-0.87	-1.22	Zand, matig grof, matig siltig	bruin
	5	-1.22	-1.97	Zand, matig grof, matig siltig	grijs
	6	-1.97	-2.07	Klei, sterk siltig, zwak humeus	bruin
	7	-2.07	-2.87	Klei, matig siltig	grijs
	8	-2.87	-3.47	Klei, sterk siltig	grijs

BORING : 5

Datum : 22-06-2017 X : 86709.860 Boormeester : AK
 GWS : NAP -1.31 m Y : 431146.340 Beschrijver : AK
 Maaiveld : NAP -0.31 m Norm : NEN5104
 Opmerking : -

Boorprofiel	Laag nr.	Diepte [m t.o.v. NAP]		Omschrijving grondlaag	Kleur
		van	tot		
	1	-0.31	-0.36	Tegel	
	2	-0.36	-0.71	Zand, matig grof, matig siltig	bruin
	3	-0.71	-1.21	Zand, matig grof, zwak kleilig	bruin
	4	-1.21	-1.31	Klei, sterk siltig	bruin
	5	-1.31	-1.71	Klei, sterk siltig	grijs
	6	-1.71	-1.91	Zand, matig grof, matig siltig, zwak grindig (fijn)	grijs
	7	-1.91	-2.31	Klei, matig siltig	grijs
	8	-2.31	-2.81	Klei, zwak humeus	grijs
	9	-2.81	-3.31	Klei, matig siltig	grijs

BORING : 6

Datum : 22-06-2017 X : 86469.630 Boormeester : AK
 GWS : NAP -1.78 m Y : 431125.140 Beschrijver : AK
 Maaiveld : NAP -0.78 m Norm : NEN5104
 GHG, GLG : NAP -1.53 m, NAP -1.73 m Opmerking : -

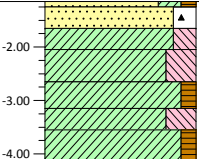
Boorprofiel	Laag nr.	Diepte [m t.o.v. NAP]		Omschrijving grondlaag	Kleur
		van	tot		
	1	-0.78	-0.98	Klei, matig zandig (zeer fijn), zwak humeus, matig puinhoudend	bruin
	2	-0.98	-1.18	Klei, zwak puinhoudend	bruin
	3	-1.18	-1.68	Klei, matig siltig	bruin
	4	-1.68	-2.08	Klei, sterk siltig	grijs
	5	-2.08	-2.58	Klei, zwak humeus	grijs
	6	-2.58	-3.78	Klei, matig siltig	grijs



Opdracht : 1701390
 Plaats : Poortugaal
 Project : Zetting Valckesteyn

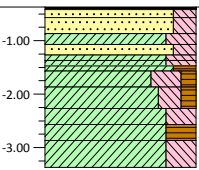
BORING : 7

Datum : 23-06-2017 X : 86776.380 Boormeester : AK
 GWS : NAP -2.05 m Y : 431095.490 Beschrijver : AK
 Maaiveld : NAP -1.15 m Norm : NEN5104
 Opmerking : -

Boorprofiel	Laag nr.	Diepte [m t.o.v. NAP] van tot	Omschrijving grondlaag	Kleur
	2	1 -1.15 -1.25	Zand, matig fijn, matig kleilig, zwak humeus	bruin
	3	2 -1.25 -1.65	Zand, matig fijn, matig puinhoudend	bruin
	4	3 -1.65 -2.05	Klei, matig siltig	bruin
	5	4 -2.05 -2.65	Klei, sterk siltig	grijs
	6	5 -2.65 -3.15	Klei, zwak humeus	grijs
	7	6 -3.15 -3.55	Klei, sterk siltig	grijs
	7	7 -3.55 -4.15	Klei, zwak humeus	bruin

BORING : 8

Datum : 22-06-2017 X : 86460.860 Boormeester : AK
 GWS : NAP -1.27 m Y : 431066.540 Beschrijver : AK
 Maaiveld : NAP -0.37 m Norm : NEN5104
 Opmerking : -

Boorprofiel	Laag nr.	Diepte [m t.o.v. NAP] van tot	Omschrijving grondlaag	Kleur
	1	1 -0.37 -0.42	Tegel	
	2	2 -0.42 -0.57	Zand, matig grof, matig siltig	bruin
	3	3 -0.57 -0.87	Zand, matig grof, matig siltig	bruin
	4	4 -0.87 -1.07	Klei, sterk siltig	bruin
	5	5 -1.07 -1.27	Zand, matig fijn, matig siltig	bruin
	6	6 -1.27 -1.37	Klei, sterk siltig	bruin
	7	7 -1.37 -1.47	Klei, sterk siltig	grijs
	8	8 -1.47 -1.57	Klei, matig humeus	bruin
	9	9 -1.57 -1.87	Klei, sterk siltig, zwak humeus	grijs
	10	10 -1.87 -2.27	Klei, matig siltig, zwak humeus	bruin
	11	11 -2.27 -2.57	Klei, sterk siltig	grijs
	12	12 -2.57 -2.87	Klei, sterk humeus	bruin
	13	13 -2.87 -3.37	Klei, sterk siltig	grijs

Opdracht : 1701390
 Plaats : Poortugaal
 Project : Zetting Valckesteyn

BORING : 9

Datum : 23-06-2017 X : 86575.910 Boormeester : AK
 GWS : NAP -1.20 m Y : 431083.460 Beschrijver : AK
 Maaiveld : NAP -0.30 m Norm : NEN5104
 Opmerking : -

Boorprofiel	Laag nr.	Diepte [m t.o.v. NAP]		Omschrijving grondlaag	Kleur	
		van	tot			
	3	1	-0.30	-0.35	Tegel	
	4	2	-0.35	-0.45	Zand, matig grof, zwak siltig	bruin
	5	3	-0.45	-0.80	Zand, matig grof, zwak puinhoudend	bruin
	6	4	-0.80	-1.20	Zand, matig grof, zwak siltig	bruin
	7	5	-1.20	-1.40	Zand, matig grof, matig siltig	grijs
	8	6	-1.40	-1.90	Klei, sterk siltig	grijs
	9	7	-1.90	-2.30	Zand, matig grof, matig siltig	grijs
		8	-2.30	-2.60	Klei, zwak humeus	grijs
		9	-2.60	-3.30	Klei, sterk siltig	grijs

BORING : 10

Datum : 23-06-2017 X : 86761.910 Boormeester : AK
 GWS : NAP -1.78 m Y : 431067.620 Beschrijver : AK
 Maaiveld : NAP -0.68 m Norm : NEN5104
 Opmerking : -

Boorprofiel	Laag nr.	Diepte [m t.o.v. NAP]		Omschrijving grondlaag	Kleur	
		van	tot			
	3	1	-0.68	-0.73	Tegel	
	4	2	-0.73	-0.98	Zand, matig grof, matig siltig	bruin
	5	3	-0.98	-1.18	Zand, matig grof, zwak puinhoudend	bruin
	6	4	-1.18	-1.58	Zand, matig grof, matig siltig	bruin
	7	5	-1.58	-1.78	Zand, matig grof, matig siltig	grijs
		6	-1.78	-3.38	Klei, zwak humeus	bruin
		7	-3.38	-3.68	Klei, matig humeus	bruin

BORING : 11

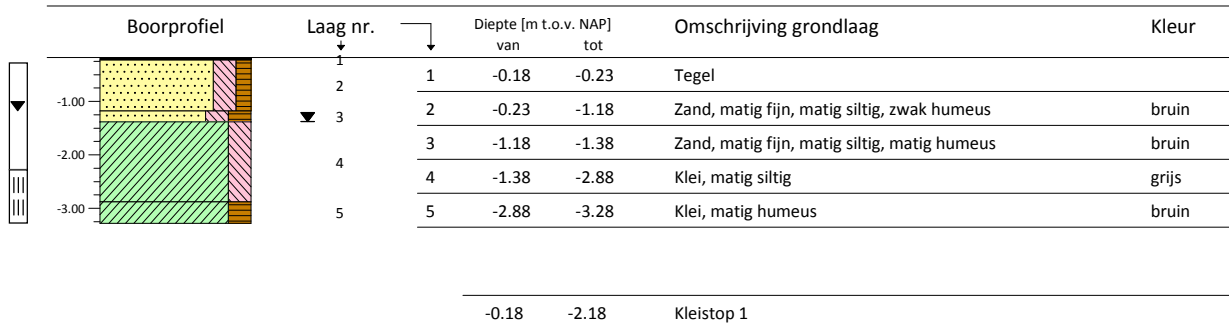
Datum : 23-06-2017 X : 86530.600 Boormeester : AK
 GWS : NAP -1.23 m Y : 430999.960 Beschrijver : AK
 Maaiveld : NAP -0.28 m Norm : NEN5104
 Opmerking : -

Boorprofiel	Laag nr.	Diepte [m t.o.v. NAP]		Omschrijving grondlaag	Kleur	
		van	tot			
	3	1	-0.28	-0.33	Tegel	
	4	2	-0.33	-0.53	Zand, matig grof, zwak siltig	bruin
	5	3	-0.53	-0.68	Zand, matig grof, zwak puinhoudend	bruin
	6	4	-0.68	-1.18	Zand, matig grof, zwak siltig	bruin
	7	5	-1.18	-1.88	Zand, matig grof, zwak siltig	grijs
		6	-1.88	-2.08	Klei, zwak humeus	bruin
		7	-2.08	-3.28	Klei, matig siltig	grijs

Opdracht : 1701390
 Plaats : Poortugaal
 Project : Zetting Valckesteyn

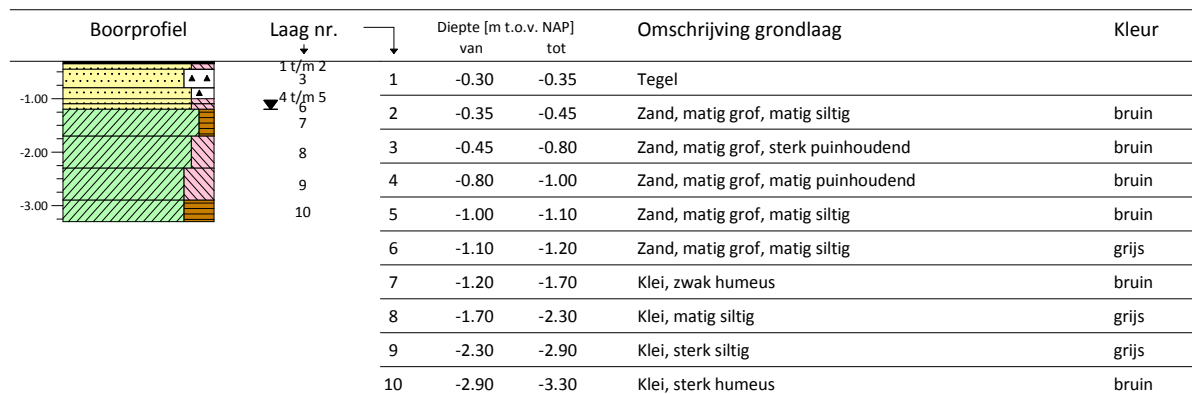
BORING : 12

Datum : 22-06-2017 X : 86674.760 Boormeester : AK
 GWS : NAP -1.38 m Y : 431014.980 Beschrijver : AK
 Maaiveld : NAP -0.18 m Norm : NEN5104
 Opmerking : -



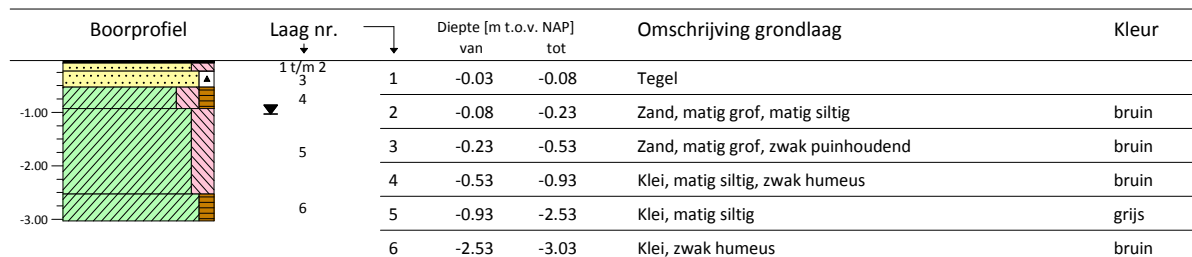
BORING : 13

Datum : 23-06-2017 X : 86447.080 Boormeester : AK
 GWS : NAP -1.20 m Y : 430909.660 Beschrijver : AK
 Maaiveld : NAP -0.30 m Norm : NEN5104
 Opmerking : -



BORING : 14

Datum : 23-06-2017 X : 86632.160 Boormeester : AK
 GWS : NAP -1.03 m Y : 430927.540 Beschrijver : AK
 Maaiveld : NAP -0.03 m Norm : NEN5104
 Opmerking : -



Opdracht : 1701390
 Plaats : Poortugaal
 Project : Zetting Valckesteyn

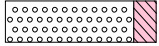
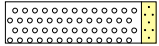
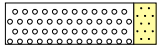
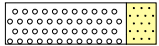
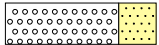
BORING : 15

Datum : 23-06-2017 X : 86755.530 Boormeester : AK
 GWS : NAP -1.57 m Y : 430937.620 Beschrijver : AK
 Maaiveld : NAP -0.67 m Norm : NEN5104
 Opmerking : -

Boorprofiel	Laag nr.	Diepte [m t.o.v. NAP]		Omschrijving grondlaag	Kleur
		van	tot		
	1	-0.67	-0.72	Tegel	
	2	-0.72	-0.92	Zand, matig grof, matig siltig	bruin
	3	-0.92	-1.27	Zand, matig grof, matig siltig, zwak puinhoudend	bruin
	4	-1.27	-1.57	Klei, matig siltig	bruin
	5	-1.57	-2.27	Klei, matig siltig	grijs
	6	-2.27	-3.47	Klei, sterk siltig	bruin
	7	-3.47	-3.67	Klei, sterk siltig	grijs

Legenda (conform NEN 5104)






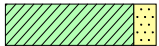

Grind

-  Grind, siltig
-  Grind, zwak zandig
-  Grind, matig zandig
-  Grind, sterk zandig
-  Grind, uiterst zandig






Zand

-  Zand, kleiig
-  Zand, zwak siltig
-  Zand, matig siltig
-  Zand, sterk siltig
-  Zand, uiterst siltig



Klei

-  Klei, zwak siltig
-  Klei, matig siltig
-  Klei, sterk siltig
-  Klei, uiterst siltig
-  Klei, zwak zandig
-  Klei, matig zandig
-  Klei, sterk zandig







Veen

-  Veen, mineraalarm
-  Veen, zwak kleiig
-  Veen, matig kleiig
-  Veen, sterk kleiig
-  Veen, uiterst kleiig

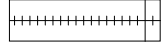







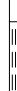
Leem

-  Leem, zwak zandig
-  Leem, sterk zandig

Overige toevoegingen

-  Zwak humeus
-  Matig humeus
-  Sterk humeus
-  Zwak grindig
-  Matig grindig
-  Sterk grindig

Overig

-  Hout
-  Puin
-  Slib
-  Water
-  lege monsterbus
-  bus met ongeroerd monster
-  grondwaterstand tijdens boren
-  stijghoogte in peilbus
-  peilbuisfilter

Afkortingen

- CRS Constant Rate of Strain test
- DSS Direct Simple Shear test
- SDR Samendrukkingsproef
- TRX Triaxiaalproef
- VGM Bepaling volumegewicht monster (zonder verdere beproeving)
- VGB Bepaling totaal volumegewicht bus