

# Bijlage A

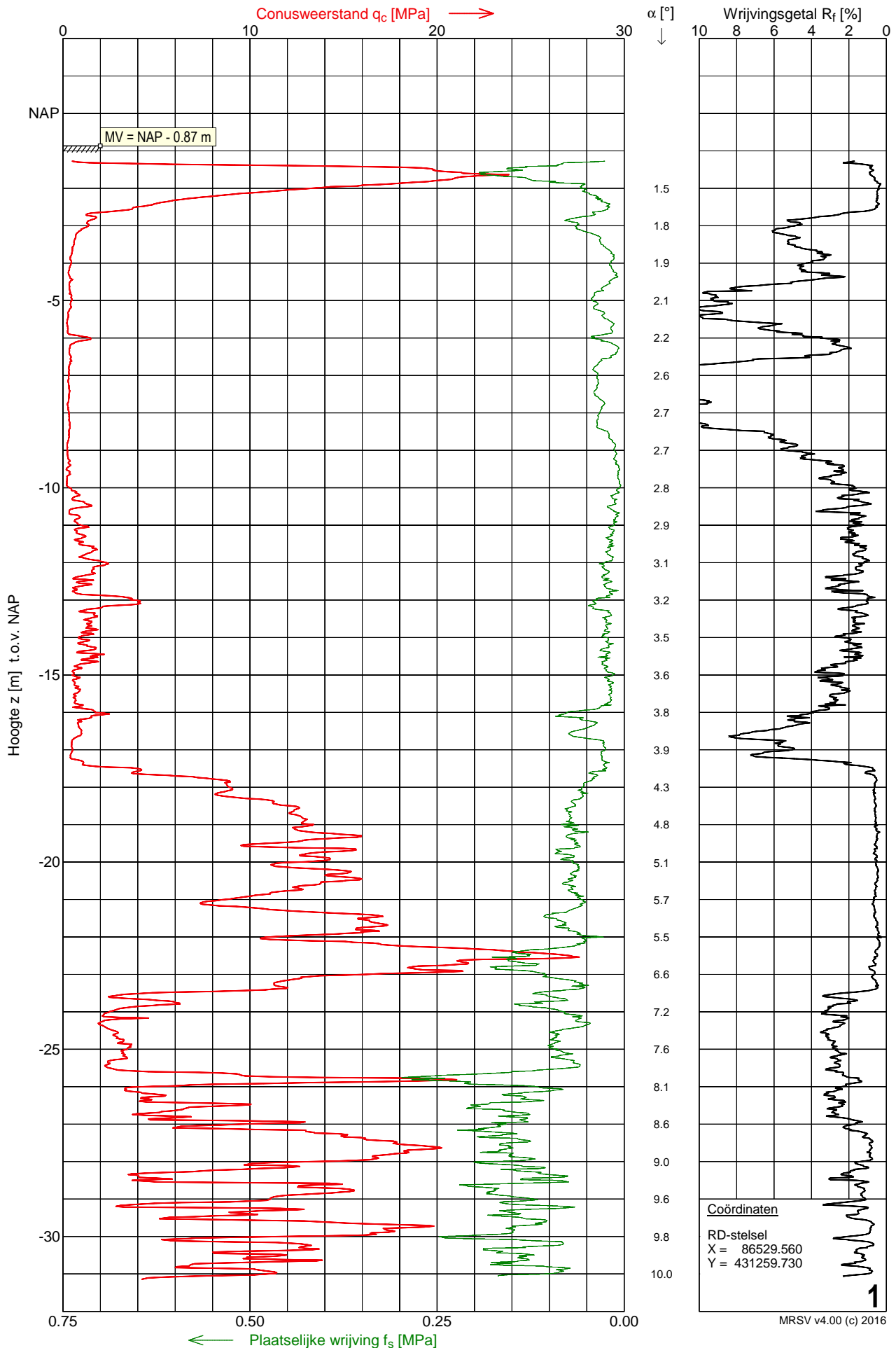
## Sondeergrafieken

# Sondering 1

Opdracht : 1701390  
 Plaats : Poortugaal  
 Datum : 28-06-2017  
 Project : Zetting Valckesteyn

Conus nummer : S10-CFII.1156  
 Soort conus : Elektrisch  
 Opp. conuspunt : 1000 mm<sup>2</sup>

NEN-EN-ISO-22476-1  
 Klasse 3, type TE1  
 Sondeerunit : SW5  
 Blad : 1 van 1

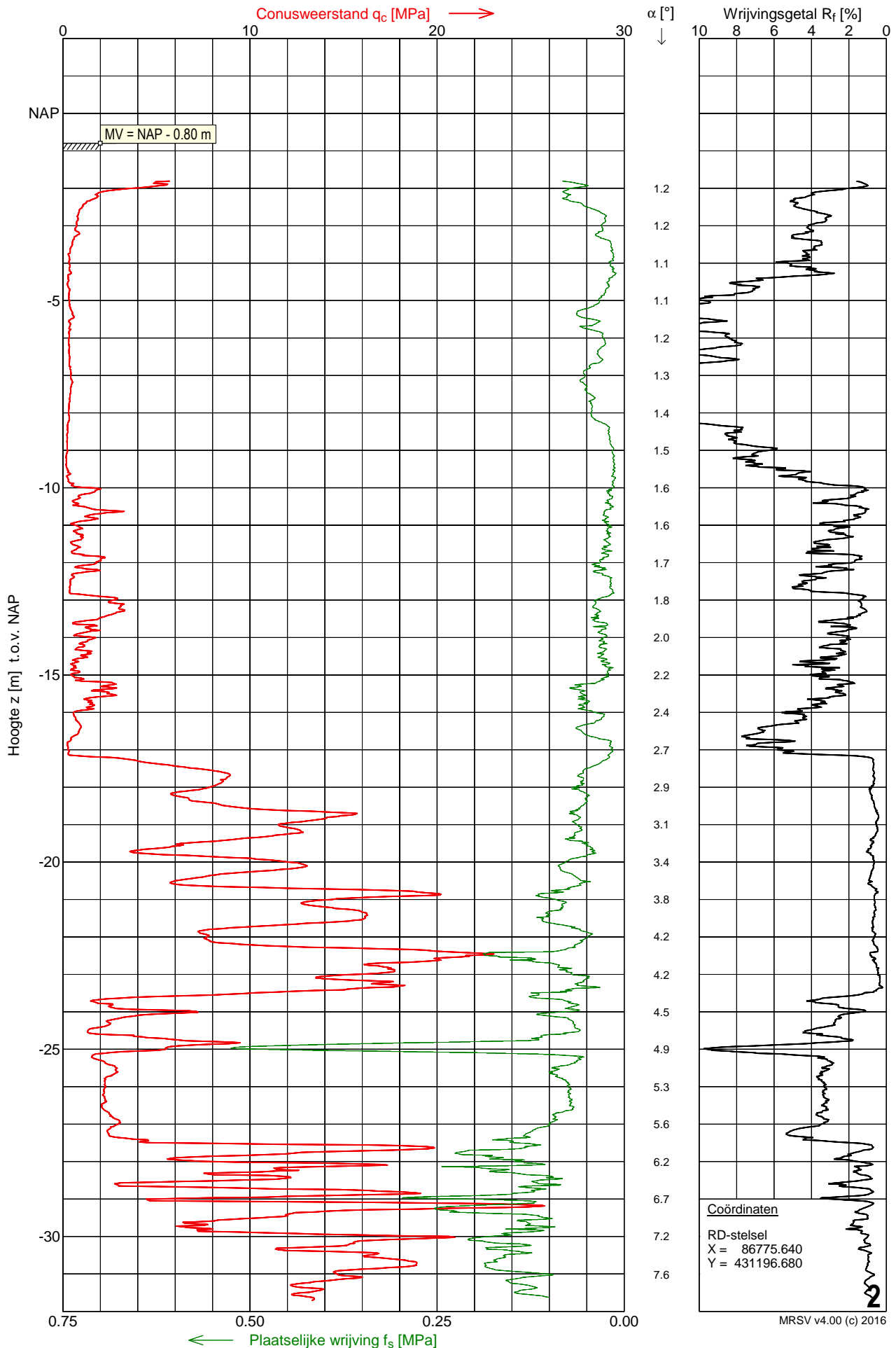


# Sondering 2

Opdracht : 1701390  
 Plaats : Poortugaal  
 Datum : 28-06-2017  
 Project : Zetting Valckesteyn

Conus nummer : S10-CFII.1156  
 Soort conus : Elektrisch  
 Opp. conuspunt : 1000 mm<sup>2</sup>

NEN-EN-ISO-22476-1  
 Klasse 3, type TE1  
 Sondeerunit : SW5  
 Blad : 1 van 1

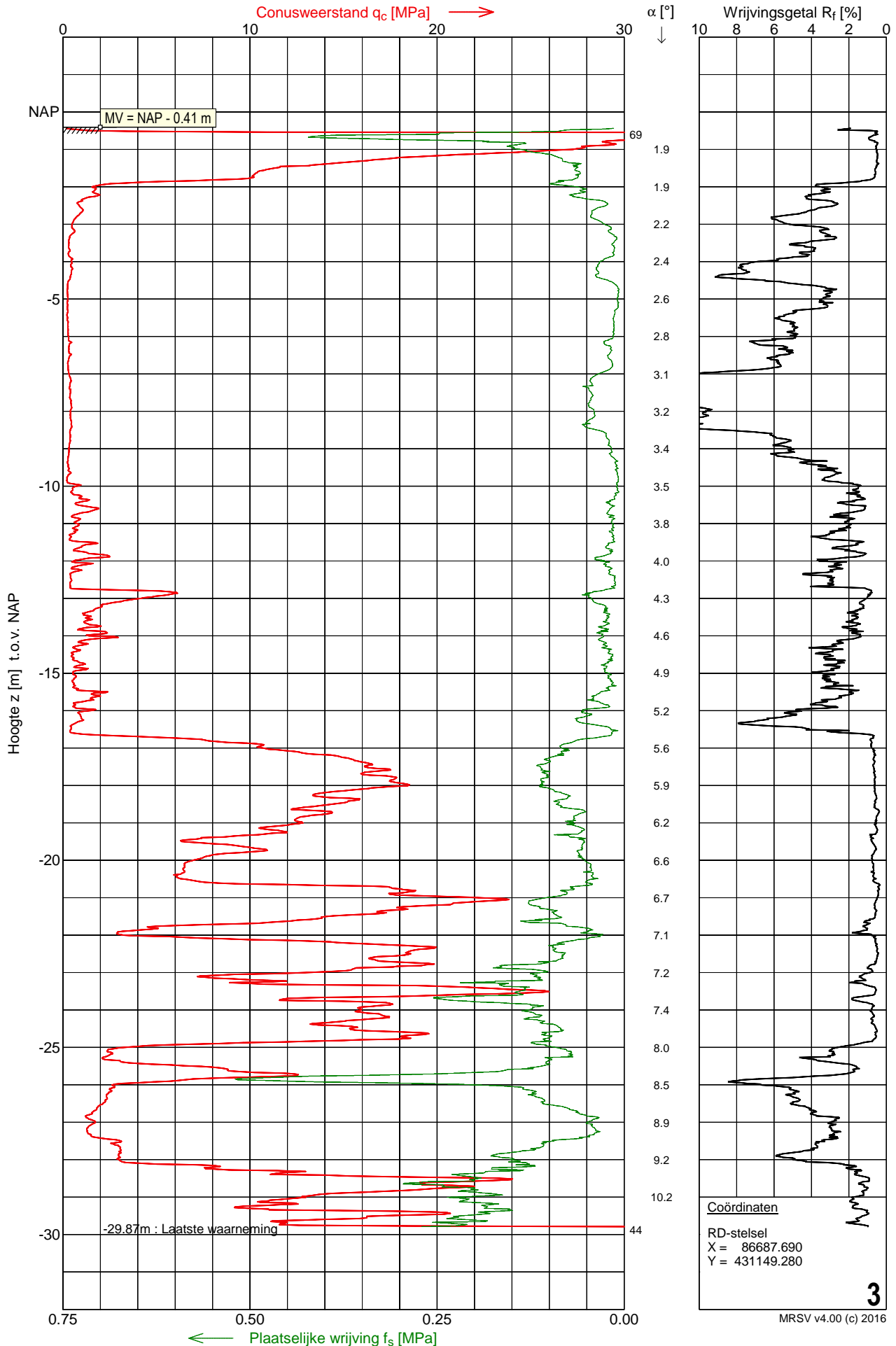


# Sondering 3

Opdracht : 1701390  
 Plaats : Poortugaal  
 Datum : 29-06-2017  
 Project : Zetting Valckesteyn

Conus nummer : S10-CFII.1156  
 Soort conus : Elektrisch  
 Opp. conuspunt : 1000 mm<sup>2</sup>

NEN-EN-ISO-22476-1  
 Klasse 3, type TE1  
 Sondeerunit : SW5  
 Blad : 1 van 1

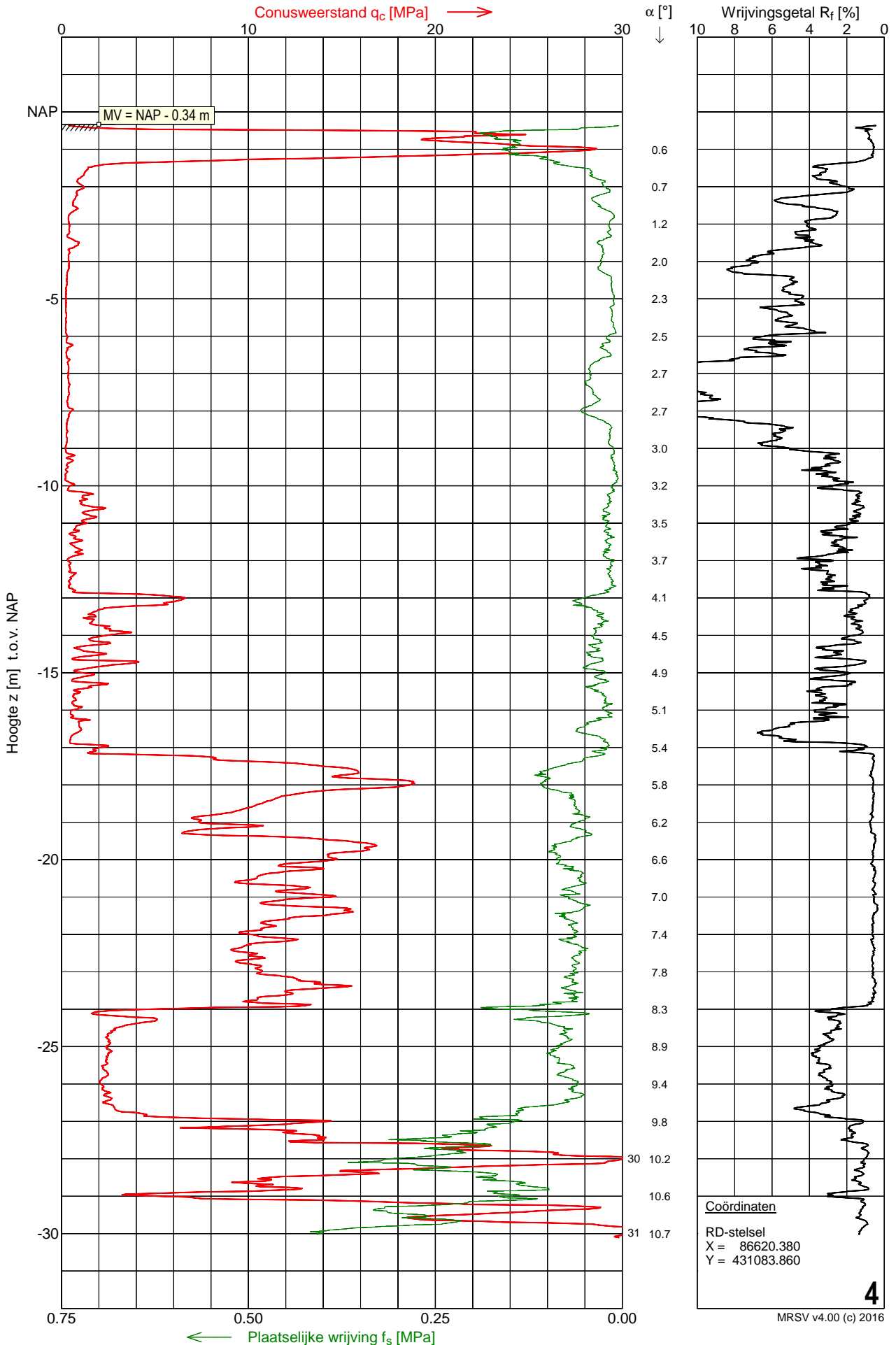


# Sondering 4

Opdracht : 1701390  
 Plaats : Poortugaal  
 Datum : 29-06-2017  
 Project : Zetting Valckesteyn

Conus nummer : S10-CFII.1156  
 Soort conus : Elektrisch  
 Opp. conuspunt : 1000 mm<sup>2</sup>

NEN-EN-ISO-22476-1  
 Klasse 3, type TE1  
 Sondeerunit : SW5  
 Blad : 1 van 1

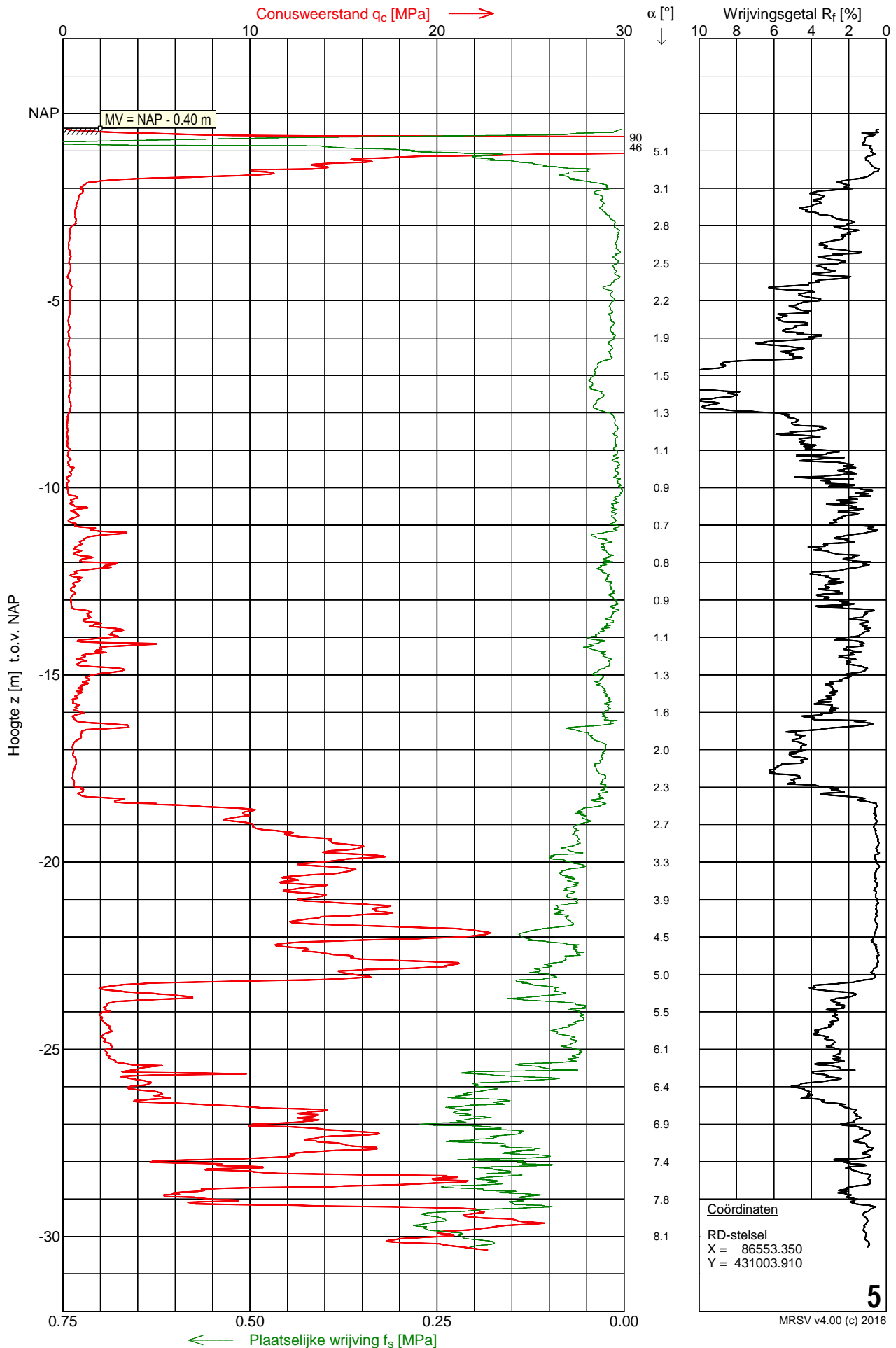


# Sondering 5

Opdracht : 1701390  
 Plaats : Poortugaal  
 Datum : 28-06-2017  
 Project : Zetting Valckesteyn

Conus nummer : S10-CFII.1156  
 Soort conus : Elektrisch  
 Opp. conuspunt : 1000 mm<sup>2</sup>

NEN-EN-ISO-22476-1  
 Klasse 3, type TE1  
 Sondeerunit : SW5  
 Blad : 1 van 1

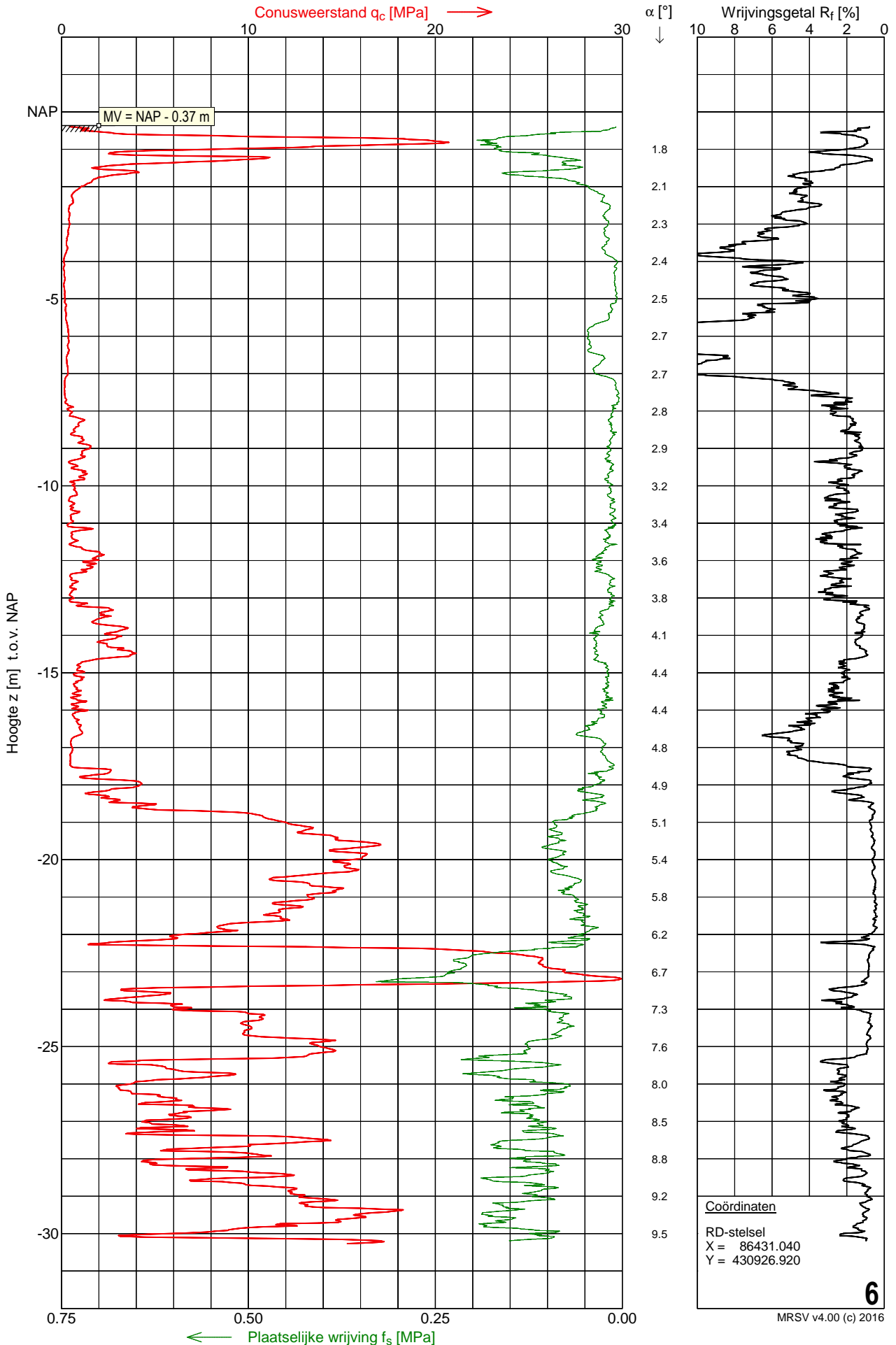


# Sondering 6

Opdracht : 1701390  
 Plaats : Poortugaal  
 Datum : 28-06-2017  
 Project : Zetting Valckesteyn

Conus nummer : S10-CFII.1156  
 Soort conus : Elektrisch  
 Opp. conuspunt : 1000 mm<sup>2</sup>

NEN-EN-ISO-22476-1  
 Klasse 3, type TE1  
 Sondeerunit : SW5  
 Blad : 1 van 1



# Sondering 7

Opdracht : 1701390  
 Plaats : Poortugaal  
 Datum : 29-06-2017  
 Project : Zetting Valckesteyn

Conus nummer : S10-CFII.1156  
 Soort conus : Elektrisch  
 Opp. conuspunt : 1000 mm<sup>2</sup>

NEN-EN-ISO-22476-1  
 Klasse 3, type TE1  
 Sondeerunit : SW5  
 Blad : 1 van 1

